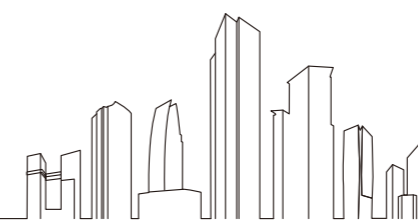




用品质谋生存 · 以服务求发展



**RODOER**  
CONSTRUCTION  
**融都建设**

融聚天下英才，  
铸就都市美丽。



# 目录

CONTENTS

## 01 企业介绍

- 董事长致辞 01
- 董事致辞 03
- 企业文化 05
- 企业简介 07
- 组织架构 09

## 02 荣誉介绍

- 资质证书 13
- 企业荣誉 15
- 项目荣誉 17

## 03 业务范围

- 业务范围 23

## 04 生产基地

- (一) 石排生产基地 25
- (二) 洪梅生产基地 27

## 05 精品工程展示

- 幕墙工程 35
- 门窗工程 83





## 董事长致辞

### DIRECTOR'S SPEECH

融都建设自成立以来，一直脚踏实地，志存高远，在社会各届朋友的大力支持和关心下，充分发挥企业自身优势，历经十五年的耕耘发展，目前公司成长为年产值过十亿的大型门窗幕墙设计施工一体化建筑企业。实现了超高层（200米以上）地标建筑工程案例、高端门窗幕墙系统（单元式幕墙/系统门窗）的工程应用，公司在管理、产值、技术等多层面实现跨越式发展，现已成长为粤港澳大湾区门窗幕墙行业知名企业。

自强不息的融都人，秉承“诚信、责任、创新、卓越”的企业核心价值观，肩负着“为客户筑造价值，为员工实现梦想，为社会做出贡献”的企业使命，致力于把公司打造成为粤港澳大湾区门窗幕墙行业品质的领航者。

未来任重道远，同志仍需努力，我们不断前进，将继续秉承“致力于成为行业品质的领航者”的企业愿景，做好门窗幕墙工程品质和服务工作，提升企业价值，我坚信融都的明天会更加美好！因为我们有广大客户的信任和支持，有一支团结奋进、技术专业的服务团队，我们愿意与您同心协力，共赢发展。

董事长：翁丽清

## 董事致辞

DIRECTOR'S SPEECH



融都建设一直秉承务实求真的风格，恪守做事有底线、要求做人有原则、坚守从业有追求！踏实肯干，努力进取，一步一个脚印的稳步发展！

董事：杨资量



品质与服务是传统行业生存与发展的唯一法宝。坚持合理利润，是品质与服务的基础，项目良性运营的前提。不断追求创新与超越自我，让融都成为行业内有尊严的工程承包商！

董事：杨卫亮

# 企业文化

CORPORATE CULTURE

融聚英才，聚才聚德聚势；匠心筑造，铸就都市美丽！

**RODOER** 融都建设  
CONSTRUCTION

## 企业使命

Corporate Mission

为客户创造价值  
为员工实现梦想  
为社会做出贡献



## 企业核心价值观

Corporate Core Values

诚信、责任、创新、卓越



## 企业愿景

Corporate Vision

致力于成为行业品质的领航者



## 企业简介 COMPANY PROFILE

融聚英才，聚才聚德聚势；匠心筑造，铸就都市美丽！



广东融都建设有限公司自成立以来,致力于门窗幕墙工程领域专业发展,秉承“用品质谋生存, 以服务求发展”的企业发展理念, 坚守“诚信、责任、创新、卓越”的企业核心价值观, 肩负着为客户筑造价值, 为员工实现梦想, 为社会做出贡献的使命, 现已成长为珠三角地区管理专业化、运营规范化、产值规模化门窗幕墙工程设计施工一体化大型专业承建商, 公司锐意进取, 加快打造成为粤港澳大湾区门窗幕墙行业品质的领航者。

公司现拥有建筑幕墙工程专业承包壹级(施工一级)、建筑幕墙设计甲级、建筑装饰装修工程专业承包壹级、建筑工程施工总承包二级, 钢结构施工三级等专业资质, 并配套具有建筑行业安全生产许可证书, 以及有 GB/T19001—2016/ISO9001:2015 及 GB/T50430-2017 《质量管理体系认证证书》、GB/T24001—2016/ISO14001:2015 《环境管理体系认证证书》GB/T45001-2020/ISO45001:2018 《职业健康安全管理体系认证证书》标准认证企业。

公司务实发展至今, 获得社会各界广泛认可, 相继获取如下企业荣誉: 国家高新技术企业; 东莞市装饰业先进企业; 东莞市建筑业产值百强企业; 东莞建筑业施工企业量化评价先进企业; 东莞建造优质施工企业; 广东省守合同重信用企业; 是YKKAP、GRUUS等知名品牌系统门窗产品的战略合作商; 东莞市成长型企业联合会、东莞市绿色建筑协会、东莞市标准与产业融合促进会、广东省建筑业协会、中国建筑装饰协会的会员单位。

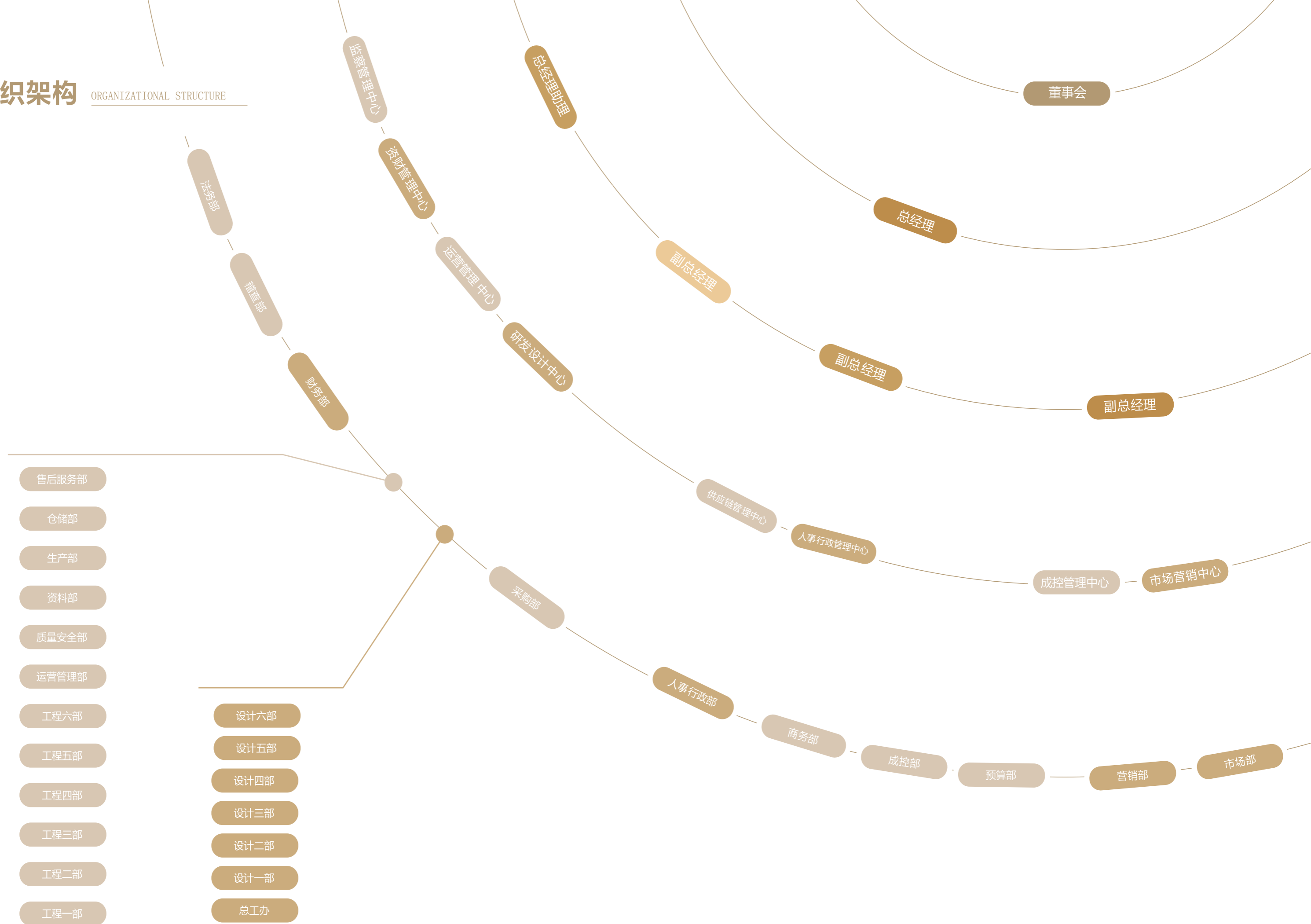
公司承建多个幕墙工程项目获奖, 如茂名市电白区绿能环保发电项目荣获“建筑工程鲁班奖”; 茂名市电白区妇女儿童保健中心建设工程荣获“詹天佑故乡杯奖”; 并获得地产龙头企业的认可, 是鹏瑞、嘉宏、保利, 当代, 中建八局的优秀供应商; 中国房地产招采联盟推荐供应商。

融都建设服务的客户遍及地产百强龙头企业, 并荣誉承建粤港澳大湾区经典企业总部大楼/写字楼大厦/工业产业园等经典项目。公司服务的地产龙头企业如: 鹏瑞\*天玥广场、保利\*湿地国际花园/悦都花园/虎门TOD项目、鸿荣源\*熙园花园、金地\*自在城、碧桂园\*海德花园、旭辉\*合盈花园、中交\*云湾庭花园、珑远\*翠珑湾豪园、融创\*湖滨世家、当代\*万国府、阳光城\*绿岛湖壹号、路劲\*天隼峰花园等地产百强公司。相继荣誉承建: 东莞\*东盈大厦、嘉宏国际大厦、水业大厦、粤丰大厦、汇盛大厦、华灿大厦、国金大厦、好易康大厦、顺业大厦; 开市客环球商业中心、阳江国际金融中心、中正中心、世贸中心、万润财富中心、五福购物中心、德基广场、六六广场、纺织交易广场、智汇广场; 东泓广场、万博广场等大型地标幕墙工程, 项目遍及粤港澳大湾区所在地区。

融都建设加倍珍惜客户认可与项目荣誉, 坚持“用品质谋生存, 以服务求发展”的经营宗旨, 竭力为客户提供最具性价比的门窗幕墙工程整体应用方案与社会各界朋友携手共进、共创辉煌!

# 组织架构

ORGANIZATIONAL STRUCTURE





## 荣誉介绍

- 资质证书
- 企业荣誉
- 项目荣誉

# 公司资质 COMPANY QUALIFICATION

融聚英才，聚才聚德聚势；匠心筑造，铸就都市美丽！



# 企业荣誉 ENTERPRISE HONOR

融聚英才，聚才聚德聚势；匠心筑造，铸就都市美丽！



# 项目荣誉 PROJECT HONOR

融聚英才，聚才聚德聚势；匠心筑造，铸就都市美丽！

鲁班奖



### 茂名市电白区绿能环保发电项目



# 项目荣誉 PROJECT HONOR

融聚英才，聚才聚德聚势；匠心筑造，铸就都市美丽！

詹天佑故乡杯



## 茂名市电白区妇女儿童保健中心建设工程



# 项目荣誉 PROJECT HONOR

融聚英才，聚才聚德聚势；匠心筑造，铸就都市美丽！

公司务实发展至今，获得社会各界广泛认可，相继获取如下企业荣誉：国家高新技术企业；东莞市装饰业先进企业；东莞市建筑业产值百强企业；东莞建筑业施工企业量化评价先进企业；东莞建造优质施工企业；广东省守合同重信用企业；是YKKAP、GRUUS等知名品牌系统门窗产品的战略合作商；东莞市成长型企业联合会、东莞市绿色建筑协会、东莞市标准与产业融合促进会、广东省建筑业协会、中国建筑装饰协会的会员单位。



## 业务范围 SCOPE OF BUSINESS

融聚英才，聚才聚德聚势；匠心筑造，铸就都市美丽！

**RODOER** 融都建设  
CONSTRUCTION



幕墙工程



门窗工程

# 生产基地 PRODUCTION BASE

融聚英才，聚才聚德聚势；匠心筑造，铸就都市美丽！

## (一) 石排生产基地

- 石排生产基地总建筑面积40000m<sup>2</sup>、办公8000m<sup>2</sup>、车间32000m<sup>2</sup>。
- 数控自动化专业门窗生产线6条，单元体幕墙加工中心2个；（设备为进口率45%、数控率为75%；门窗幕墙专业设备总数：107台；拥有行业领先的智能四轴加工中心、门窗复合加工中心、单元体幕墙生产流水线等领先设备；）。
- 年营业额超10亿、年产能超150万平方米。



## (二) 洪梅生产基地

- 地址：东莞市洪梅镇新庄村
- 建筑面积：43000m<sup>2</sup>
- 单元幕墙生产线8条
- 年加工生产单元幕墙80万m<sup>2</sup>





## 精品工程展示

- 幕墙工程
- 门窗工程



嘉宏国际大厦

项目地址：东莞\*松山湖  
项目规模：38000m<sup>2</sup>  
项目甲方：嘉宏集团  
项目备注：单元式幕墙  
建筑高度：218.05米；地标性建筑



星河开市客环球商业中心

项目地址：深圳\*龙华  
项目规模：61000m<sup>2</sup>  
项目甲方：星河地产  
项目备注：单元式幕墙  
建筑高度：215米



### 莞商大厦

项目地址：东莞\*南城

项目规模：81000m<sup>2</sup>

项目甲方：莞睿实业

项目备注：幕墙

项目高度：214米



### 水业大厦

项目地址：东莞\*南城  
 项目规模：41000m<sup>2</sup>  
 项目甲方：东莞水务集团  
 总部基地：市中心CBD



### 欧菲光电影像产业园

项目地址：东莞\*长安  
 项目规模：78000m<sup>2</sup>  
 项目甲方：欧菲光集团  
 建筑高度：150米





### 宝安公共文化艺术中心

项目地址: 深圳\*宝安

项目规模: 63200m<sup>2</sup>

项目甲方: 中建科工



### 九州港客运码头

项目地址: 珠海\*香洲

项目规模: 55000m<sup>2</sup>

项目甲方: 九州港





## 乐创城项目

项目地址：惠州\*惠城  
项目规模：170000m<sup>2</sup>  
项目甲方：信利康集团



## 虎门高铁站TOD项目

项目地址：东莞\*虎门  
项目规模：70000m<sup>2</sup>  
项目甲方：保利地产





### 中国电子

项目地址：东莞\*松山湖  
项目规模：73000m<sup>2</sup>  
项目甲方：中鑫建设



### 东盈大厦

项目地址：东莞\*东城  
项目规模：33000m<sup>2</sup>  
项目甲方：东莞农商银行  
项目备注：异型幕墙系统



### 华灿大厦

项目地址：东莞\*松山湖  
项目规模：22000m<sup>2</sup>  
项目甲方：华灿电讯科技



### 粤丰大厦

项目地址：东莞\*南城  
项目规模：32000m<sup>2</sup>  
项目甲方：粤丰集团



### 顺业大厦

项目地址：佛山\*顺德  
项目规模：31000m<sup>2</sup>  
项目甲方：顺业投资科创集团



### 国金大厦

项目地址：东莞\*市中心  
项目规模：24000m<sup>2</sup>  
项目甲方：鸿鹄实业投资  
总部基地：市中心CBD



### 大普通信总部及研发中心

项目地址：东莞\*松山湖  
 项目规模：22000m<sup>2</sup>  
 项目甲方：大普股份  
 项目备注：单元式幕墙



### 亿航智能科技园

项目地址：广州\*黄埔  
 项目规模：89000m<sup>2</sup>  
 项目甲方：联东U谷  
 项目备注：城市产业园项目



## 环球广场

项目地址：东莞\*大朗  
项目规模：46000m<sup>2</sup>  
项目甲方：汇昌实业投资



## 中正模具研究中心

项目地址：东莞\*长安  
项目规模：43000m<sup>2</sup>  
项目甲方：中正模具



## 上东国际酒店

项目地址：东莞\*万江  
项目规模：44000m<sup>2</sup>  
项目甲方：幸福花苑集团



## 东华国际酒店

项目地址：东莞\*东城  
项目规模：74000m<sup>2</sup>  
项目甲方：东华集团  
建筑高度：158米  
项目备注：五星级酒店

## 南美世贸中心

项目地址：东莞\*寮步

项目规模：33000m<sup>2</sup>

项目甲方：苏珊房地产



## 阳江国际金融中心

项目地址：阳江\*江城

项目规模：77000m<sup>2</sup>

项目甲方：凌云志集团

项目备注：地标性建筑



## 先健医疗器械产业园

项目地址：东莞\*松山湖

项目规模：74000m<sup>2</sup>

项目甲方：先建医疗



## 好益康大厦

项目地址：惠州\*惠城

项目规模：52000m<sup>2</sup>

项目甲方：好益康集团

## 佳禾智能运营总部中心

项目地址：东莞\*松山湖

项目规模：33000m<sup>2</sup>

项目甲方：佳禾集团



## 汇盛国际发展大厦

项目地址：东莞\*大朗

项目规模：26000m<sup>2</sup>

项目甲方：汇盛投资集团





## 德基广场

项目地址：东莞\*虎门

项目规模：44000m<sup>2</sup>

甲方简称：德基集团



## 龙怡总部大厦

项目地址：东莞\*松山湖

项目规模：43000m<sup>2</sup>

项目甲方：龙怡阻燃材料



### 大疆无人机产业园

项目地址：东莞\*松山湖  
 项目规模：66000m<sup>2</sup>  
 项目甲方：大疆创新



### 汇智科技

项目地址：东莞\*麻涌  
 项目规模：175000m<sup>2</sup>  
 项目甲方：广东汇智科技产业投资有限公司





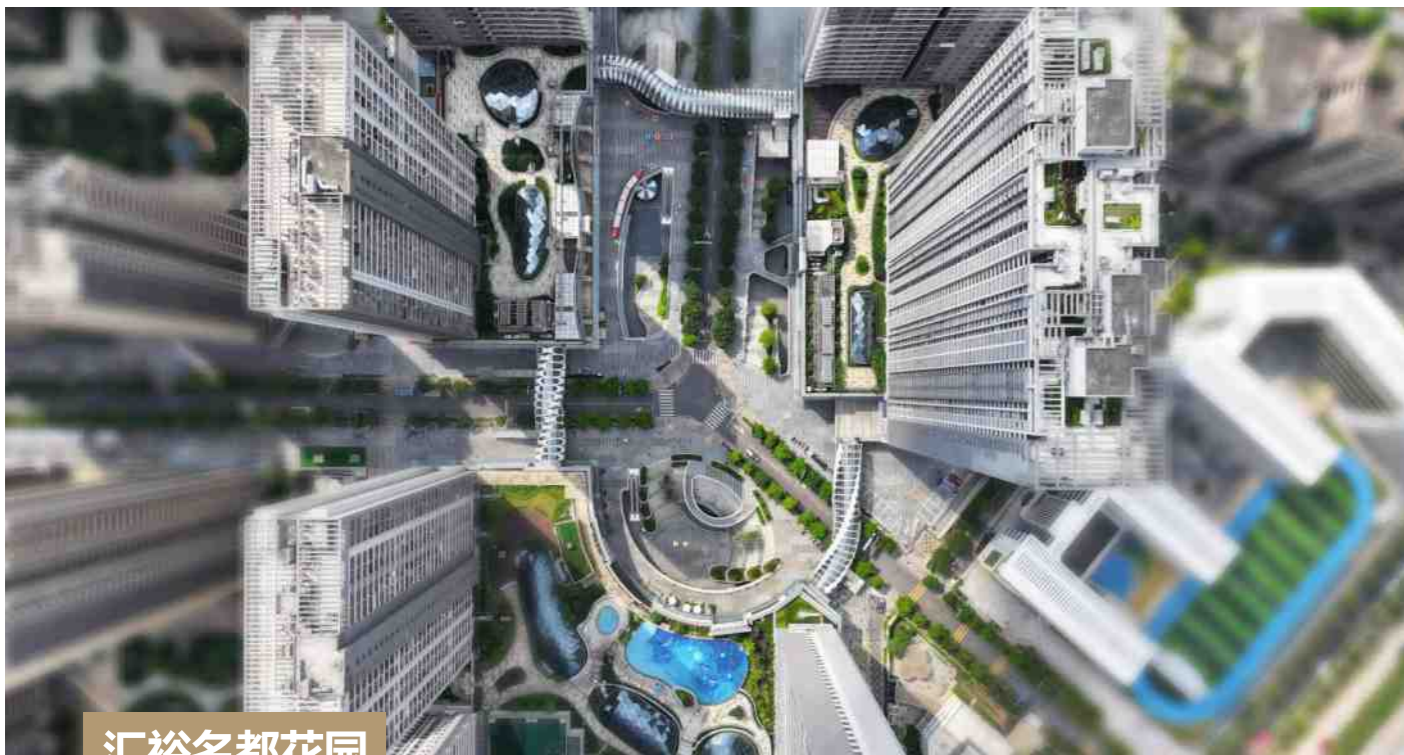
## 鹏城科技生态园

项目地址：河源\*源城  
项目规模：78000m<sup>2</sup>  
项目甲方：中交一公局



## 松湖智谷

项目地址：东莞\*松山湖  
项目规模：320000m<sup>2</sup>  
项目甲方：高盛科技  
项目备注：超大门窗幕墙工程集群



### 汇裕名都花园

项目地址：深圳\*宝安  
 项目规模：62000m<sup>2</sup>  
 项目甲方：汇邦置业



### 光启科学中心

项目地址：东莞\*石排  
 项目规模：16000m<sup>2</sup>  
 项目甲方：科技城实业  
 项目备注：曲面异型幕墙系统



### 灿邦城市广场

项目地址：惠州\*大亚湾  
项目规模：58000m<sup>2</sup>  
甲方简称：灿邦地产



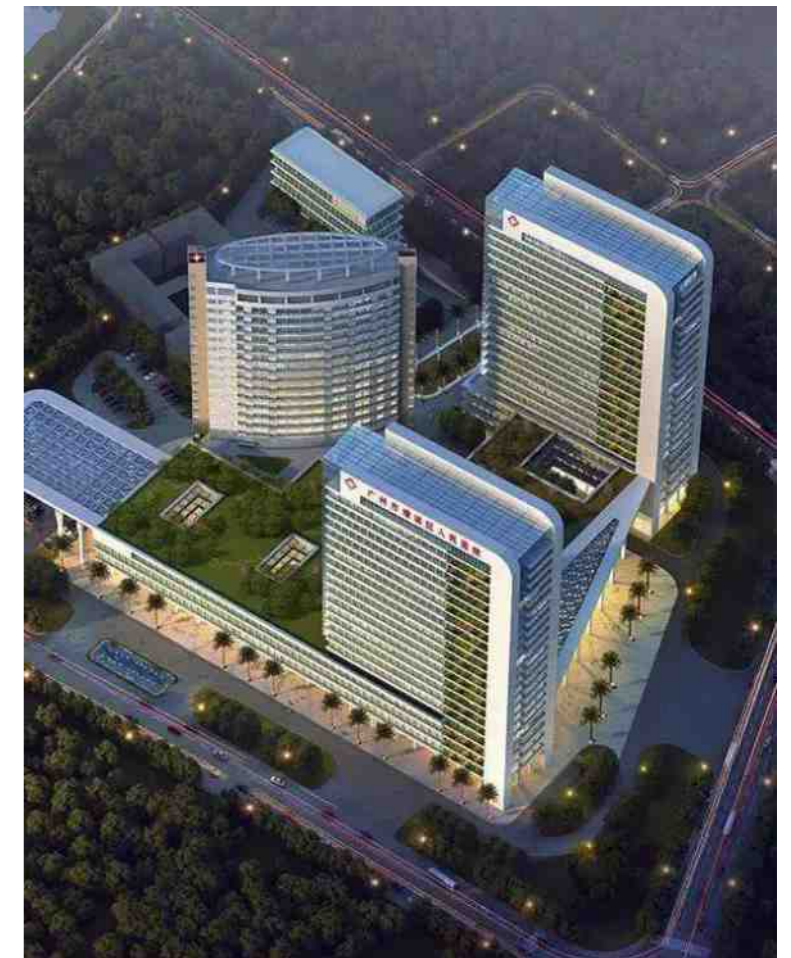
### 东莞市中医院新院

项目地址：东莞\*东城  
项目规模：39000m<sup>2</sup>  
甲方简称：东莞市城建



### 粤明酒店

项目地址：东莞\*万江  
项目规模：23000m<sup>2</sup>  
项目甲方：粤明集团



### 增城区人民医院改扩建工程

项目地址：广州\*增城  
项目规模：45000m<sup>2</sup>  
甲方简称：深圳建工



## 东莞市妇女儿童活动中心（新校址）

项目地址：东莞\*东城  
 项目规模：50000m<sup>2</sup>  
 项目甲方：中治建工  
 项目备注：异型幕墙系统



## 大湾区大学（松山湖校区）

项目地址：东莞\*松山湖  
 项目规模：89000m<sup>2</sup>  
 项目甲方：中建五局





## 华南理工大学广州国际校区

项目地址：广州\*番禺

项目规模：64000m<sup>2</sup>

甲方简称：中建四局



## 华为人才岗头公寓

项目地址：深圳\*坂田  
项目规模：48000m<sup>2</sup>  
项目甲方：华为集团  
建筑高度：150米



### 温泉谷度假酒店

项目地址：三亚温泉谷二期01~04地块  
 项目规模：48000m<sup>2</sup>  
 项目甲方：海南中度旅游产业开发有限公司  
 阿那亚集团



### 天玥广场

项目地址：东莞\*南城  
 项目规模：110000m<sup>2</sup>  
 项目甲方：鹏瑞集团  
 项目备注：幕墙\*系统门窗



### 和府田业

项目地址：东莞\*虎门  
 项目规模：117000m<sup>2</sup>  
 项目甲方：东莞市田业实业投资发展有限公司  
 项目备注：系统门窗



### 东悦湾

项目地址：广州\*南沙  
 项目规模：93000m<sup>2</sup>  
 项目甲方：星河集团  
 项目备注：系统门窗



### 深业松湖云城花园

项目地址：东莞\*松山湖  
 项目规模：39000m<sup>2</sup>  
 项目甲方：深业地产  
 项目备注：装配式门窗

### 长圳公租房

项目地址：深圳\*龙岗  
 项目规模：44000m<sup>2</sup>  
 项目甲方：中建科技  
 项目备注：装配式门窗



### 大中阳光花园

项目地址：东莞\*厚街  
 项目规模：55000m<sup>2</sup>  
 建设单位：东莞市盈丰房地产开发有限公司



### 博雅花园

项目地址：东莞\*松山湖  
 项目规模：46000m<sup>2</sup>  
 甲方单位：华为集团

## 当代万国府

项目地址：佛山\*南海  
项目规模：28000m<sup>2</sup>  
项目甲方：当代置业



## 龙华商务中心大二期

项目地址：深圳\*龙岗  
项目规模：92000m<sup>2</sup>  
甲方简称：鸿荣源集团  
项目备注：幕墙\*门窗





### 熙元花园

项目地址：东莞\*凤岗  
 项目规模：67000m<sup>2</sup>  
 项目甲方：鸿荣源集团



### 云湾庭

项目地址：佛山\*南海  
 项目规模：140000m<sup>2</sup>  
 项目甲方：中交城投  
 项目备注：城市TOD项目 幕墙\*门窗

### 名巨伴山花园

项目地址：惠州\*博罗  
 项目规模：42000m<sup>2</sup>  
 项目甲方：荣鸿富实业  
 项目备注：幕墙\*系统门窗



### 中航城花园

项目地址：广州\*增城  
 项目规模：70000m<sup>2</sup>  
 项目甲方：保利地产





合盈花园

项目地址：佛山\*禅城  
项目规模：26000m<sup>2</sup>  
项目甲方：旭辉地产



云谷广场

项目地址：佛山\*顺德  
项目规模：61000m<sup>2</sup>  
甲方简称：阳光城集团

### 平安健康产业园

项目地址：惠州\*博罗  
项目规模：47000m<sup>2</sup>  
项目甲方：方圆集团



### 江湾豪园花园

项目地址：佛山\*顺德  
项目规模：15000m<sup>2</sup>  
项目甲方：中交地产



### 信鸿广场

项目地址：惠州\*博罗  
项目规模：16000m<sup>2</sup>  
甲方简称：信鸿集团



**深圳外国语学校龙华校区**

项目地址：广东\*深圳  
 项目规模：32000m<sup>2</sup>  
 甲方简称：中建八局



**执信中学天河校区**

项目地址：广州\*天河  
 项目规模：17000m<sup>2</sup>  
 甲方简称：中建四局  
 项目备注：门窗幕墙

**保利悦都花园**

项目地址：深圳\*龙华  
 项目规模：35000m<sup>2</sup>  
 项目甲方：保利地产



# 合作客户 PARTNER CUSTOMERS

融都建设服务的客户遍及地产百强龙头企业，并荣誉承建粤港澳大湾区经典企业总部大楼/写字楼大厦/工业产业园等经典项目。公司服务的地产龙头企业如：鹏瑞\*天玥广场、保利\*湿地国际花园/悦都花园/虎门TOD项目、鸿荣源\*熙园花园、金地\*自在城、碧桂园\*海德花园、旭辉\*合盈花园、中交\*云湾庭花园、珑远\*翠珑湾豪园、融创\*湖滨世家、当代\*万国府、阳光城\*绿岛湖壹号、路劲\*天隼峰花园等地产百强公司。相继荣誉承建：东莞\*东盈大厦、嘉宏国际大厦、水业大厦、粤丰大厦、汇盛大厦、华灿大厦、国金大厦、好易康大厦、顺业大厦；开市客环球商业中心、阳江国际金融中心、中正中心、世贸中心、万润财富中心、五福购物中心、德基广场、六六广场、纺织交易广场、智汇广场；东泓广场、万博广场等大型地标幕墙工程，项目遍及粤港澳大湾区所在地区。

融都建设加倍珍惜客户认可与项目荣誉，坚持“用品质求生存，以服务求发展”的经营宗旨，竭诚为客户提供最具性价比的门窗幕墙工程整体应用方案与社会各界朋友携手共进、共创辉煌！

