

温馨提示,本产品宣传图册所有产品,颜色及款式仅供参考,
请以实物为准,最终解释权归江苏奥泰克新材料有限公司,如有更改,恕不另行通知!

OUR-TECH®
奥泰克™

OUR-TECH

系统门窗系列
Door And Window Series

- +86-510-87068593
- richard@our-tech.cn
- 江苏省宜兴市环科园南岳路68号

TEL:0086-510-87068593

E-mail:richard@our-tech.cn

ADD:68 Nan Yue Rd, YiXing, JiangSu, China

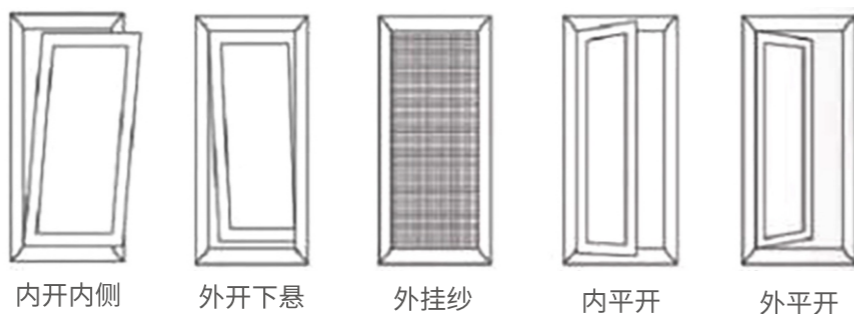
江苏奥泰克新材料有限公司
JiangSu Our-Tech Industries Co.,LTD



CATALOGUE 目录

- 01 ○ **OTC-70系列**
断桥平开窗
- 03 ○ **OTC-80系列**
断桥平开窗
- 05 ○ **OTC-S65系列**
100双内开金刚网系列
- 07 ○ **OTC-S65系列**
105外开金刚网系列
- 09 ○ **OTC-S70系列**
95双内开金刚网系列
- 11 ○ **OTC-SL90系列**
SL90提升推拉窗
- 13 ○ **OTC-S65系列**
65外开门系列
- 15 ○ **OTC-S70系列**
70外开门系列
- 17 ○ **OTC-SL153系列**
SL153提升推拉门
- 19 ○ **OTC-FD80系列**
FD80折叠门
- 20 ○ **工程案例系列**

OTC-70系列 - 断桥平开窗



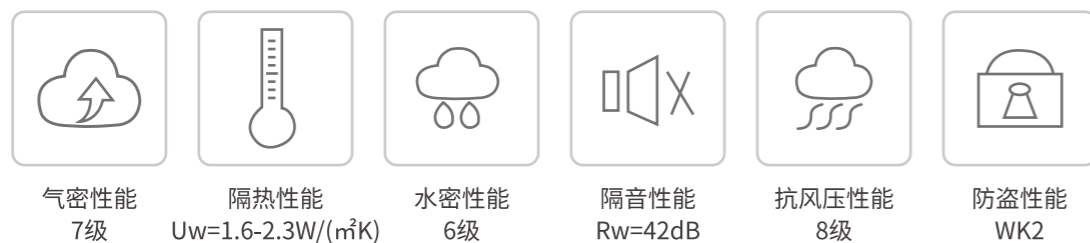
应用配置

加强型幕墙款、落地扇+玻璃护栏、窗纱一体手摇窗、微通风独立户外门、门+窗、外挂内开纱窗、转角窗、无立柱转角窗

技术参数

边框宽度	宽68.4MM、高45.4MM/66.4MM
中挺尺寸	45.4MM/87.4MM
窗扇尺寸	A-76.4MM×B-44.7MM×C-77.7MM
型材壁厚	1.6MM
玻璃	三玻(5+9A+5+9A+5)两玻(5+15A+5)
隔热条	超大24A-PA66
排水系统	隐排、明排可选配

性能参数

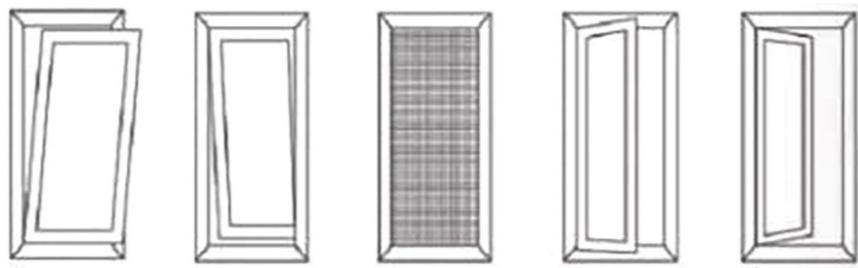


产品特点

- 超大24A-PA66尼龙隔热条,同一等温线设计,隔热性能显著提升
- 整窗免打胶设计,玻扇分体式设计、整窗全内装,减少户外施工难度,杜绝1%的施工安全隐患
- 三道密封设计,配置汽车级EPDM三元乙丙复合发泡橡胶条,中间鸭嘴胶充分发挥雨幕原理作用,使该产品具有良好的气密性、水密性
- 三玻两腔,三玻配置(5+9A+5+9A+5)两玻(5+15A+5)超强隔音,隔热
- 整窗角部螺钉注胶工艺,增强整窗强度,预防窗角渗水
- 窗框、中挺分别一体式型材设计,型材强度显著增强,整窗超强抗压
- 窄体方压线设计,超强抗风压,无需铁口,减少加工设备,降低加工难度
- 全新隐排水设计,有效排水,减少倒灌,外立面立体感观简洁
- 配置外挂开启纱扇,将性能和实用有效结合
- 欧标槽口设计进口五金任意选配,槽口配置专用三元乙丙胶条盖,防尘防水,美观大方
- 配置加强中挺,整窗标配全套希美克系统五金



OTC-80系列 - 断桥平开窗



内开内侧 外开下悬 外挂纱 内平开 外平开

应用配置

加强型幕墙款、落地扇+玻璃护栏、窗纱一体手摇窗、微通风独立户外门、门+窗、外挂内开纱窗、转角窗、无立柱转角窗

技术参数

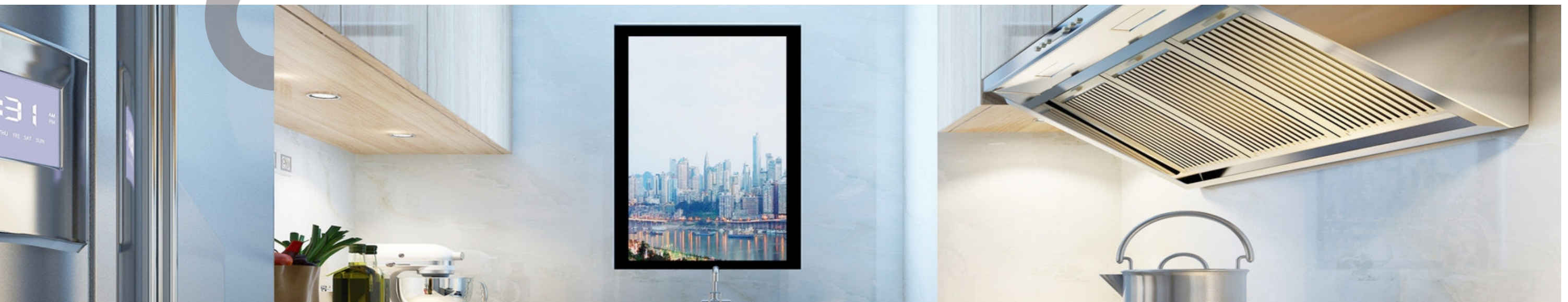
边框宽度	宽79.70MM、高45.4MM/66.4MM
中挺尺寸	45.4MM/87.4MM
窗扇尺寸	A-76.4MM×B-44.7MM×C-89MM
型材壁厚	1.6MM
玻璃	三玻(5+15A+5+15A+5)两玻(5+27A+5)
隔热条	超大35.3A-PA66
排水系统	隐排、明排可选配

性能参数

气密性能 ≤Class 4	隔热性能 $U \geq 1.2W/m^2K$	水密性能 ≤E1200	隔音性能 ≤45(-2;-4)dB	抗风压性能 C5/B5	防盗性能 WK2

产品特点

- 超大24A-PA66尼龙隔热条，同一等温线设计，隔热性能显著提升。
- 整窗免打胶设计，玻扇分体式设计、整窗全内装，减少户外施工难度，杜绝1%的施工安全隐患。
- 三道密封设计，配置汽车级EPDM三元乙丙复合发泡橡胶条，中间鸭嘴胶充分发挥雨幕原理作用，使该产品具有良好的气密性、水密性。
- 三玻两腔，三玻配置(5+9A+5+9A+5)两玻(5+15A+5)超强隔音，隔热。
- 整窗角部螺钉注胶工艺，增强整窗强度，预防窗角渗水。
- 窗框、中挺分别一体式型材设计，型材强度显著增强，整窗超强抗压。
- 窄体方压线设计，超强抗风压，无需铁口，减少加工设备，降低加工难度。
- 全新隐排水设计，有效排水，减少倒灌，外立面立体感观简洁。
- 配置外挂开启纱扇，将性能和实用有效结合。
- 欧标槽口设计进口五金任意选配，槽口配置专用三元乙丙胶条盖，防尘防水，美观大方。
- 配置加强中挺，整窗标配全套希美克系统五金。

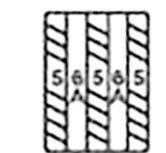


OTC-S65系列

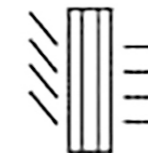
极简节能 100双内开金刚网系列



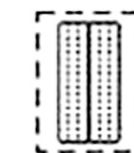
节能环保·强化隔热保温性能



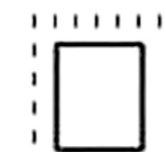
更强隔音
可高配“静音王”



LOW-E热反射玻璃



德国进口暖边条



“风语者”
自膨胀密封条



等压平衡排水技术



可填充氩气



304“金刚网”

满足被动式建筑对配套门窗的
保温性、气候性超高要求

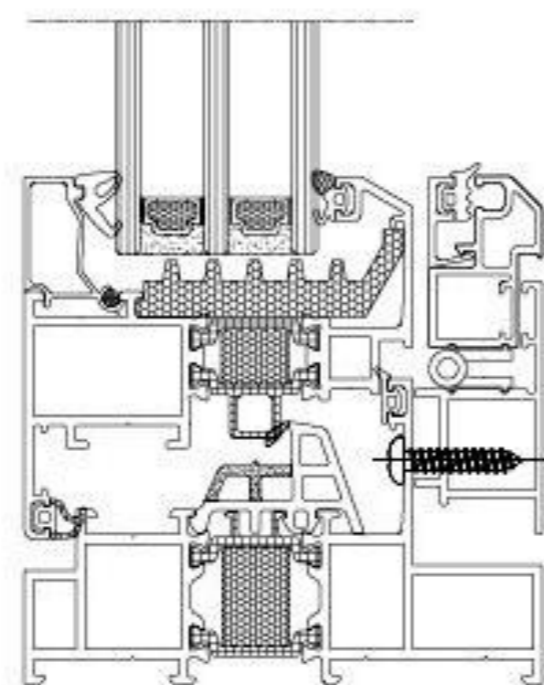
技术参数

边框可视面	59MM
边框厚度	100MM
中挺可视面	84MM
窗扇厚度	75MM
窗扇可视面	48MM
型材壁厚	1.8MM
适配玻璃	25-40mm
隔热条宽度	25mm

产品特点

- 角部注胶工艺
- 中挺部位采用连接件+密封垫的连接方法
- 欧标槽口适配多种五金

节点图



理想的生活，是因为选择了最佳的隔热材料

OTC-S65系列

极简节能 105外开金刚网系列



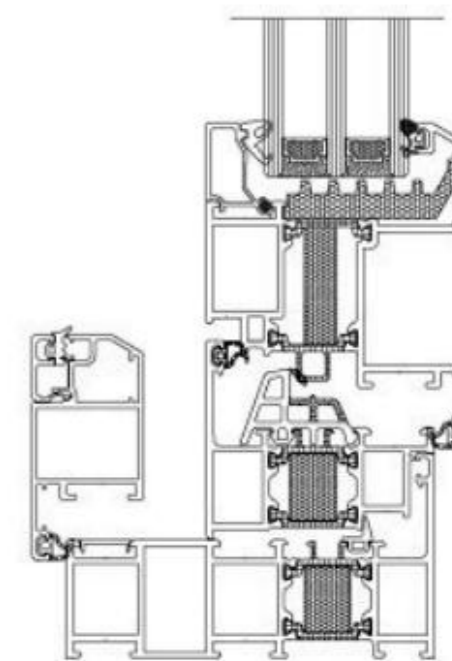
技术参数

边框可视面	59MM
边框厚度	105MM
中挺可视面	84MM
窗扇厚度	75MM
窗扇可视面	93MM
型材壁厚	1.8MM
适配玻璃	25-40mm
隔热条宽度	25mm

产品特点

- 角部注胶工艺
- 中挺部位采用连接件+密封垫的连接方法
- 欧标槽口适配多种五金

节点图

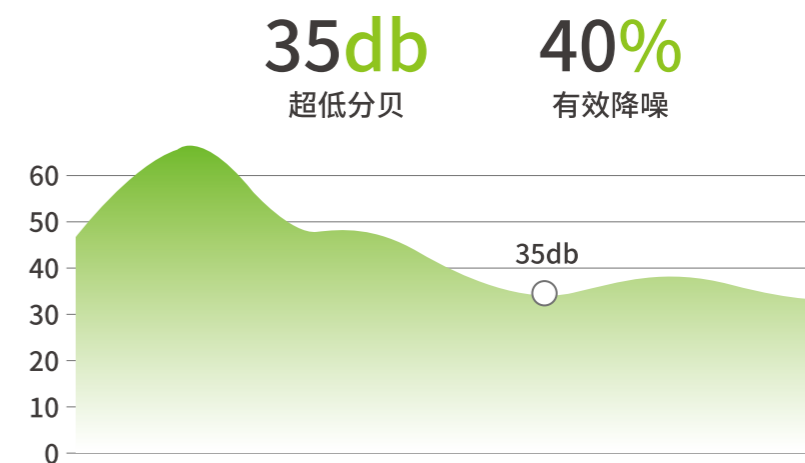


简于形精于心的时尚艺术

在造型中摒弃一切刻意、繁琐的雕饰，将独特艺术因子注入每个细节，优雅精致，彰显永恒魅力，成就经久不衰的绝世佳作，堪称行业典范。

OTC-S70系列

时尚风暴 95双内开金刚网系列



好空间好睡眠，35db超强隔音，9级抗风无损
给您一个安全的家

拒绝噪音

密封胶，硅化毛条，双层中空玻璃，多重防噪材料对声音弱化，且结构经精心设计，接缝严密，连接处丝丝入扣，能有效隔绝室外噪音，毗邻闹市也可以使室内宁静温馨。

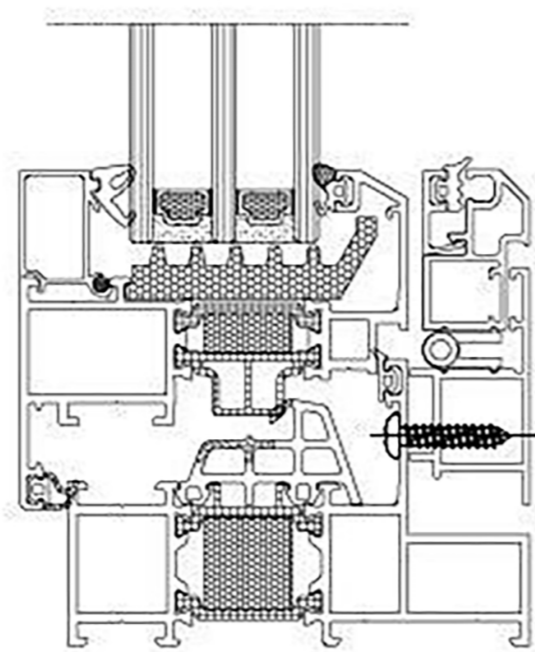
技术参数

边框可视面	59MM
边框厚度	95MM
中挺可视面	84MM
窗扇厚度	80MM
窗扇可视面	48MM
型材壁厚	1.8MM
适配玻璃	30-40mm
隔热条宽度	30mm

产品特点

- 角部注胶工艺
- 中挺部位采用连接件+密封垫的连接方法
- 欧标槽口适配多种五金

节点图



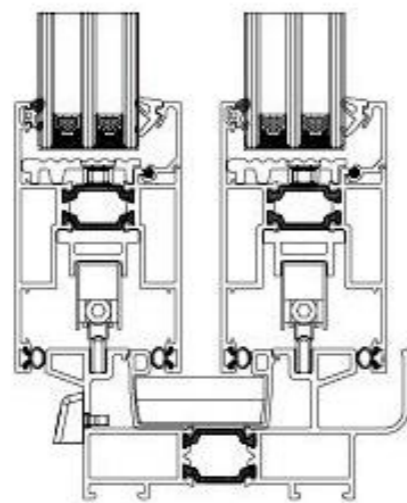
OTC-SL90系列 - SL90提升推拉窗



技术参数

边框可视面	50MM
边框厚度	90MM
窗扇厚度	55MM
窗扇可视面	90MM
型材壁厚	1.8MM
适配玻璃	5+9A+5+9A+5
适配玻璃	30-40mm

节点图



产品特点

- 提升推拉设计
- 胶条密封设计
- 钢轨道设计



整体设计符合人体工程学

采用优质精钢纤维网,质量轻,强度高,坚固耐用,寿命长久。窗扇独立设计,可单独拆卸与安装,方便安装、拆洗和保护,独特的窗扇吻合设计,密封性能好,远离蚊虫干扰。

OTC-S65系列

极简节能 65外开门系列



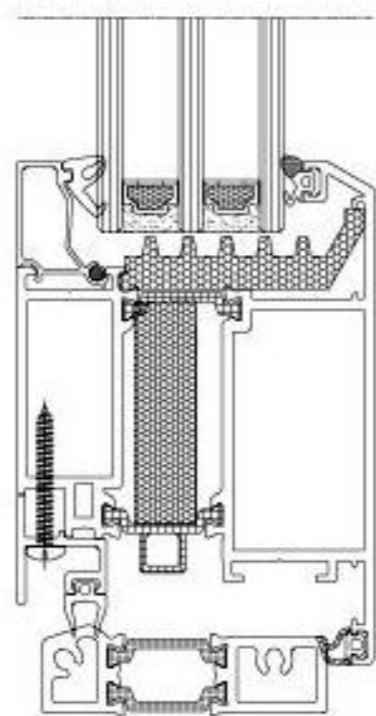
技术参数

边框可视面	69MM
边框厚度	65MM
中挺可视面	84MM
门扇厚度	75MM
门扇可视面	106MM
型材壁厚	2.2MM
适配玻璃	25-40mm
隔热条宽度	25mm

产品特点

- 角部注胶工艺
- 中挺部位采用连接件+密封垫的连接方法
- 欧标槽口适配多种五金

节点图



简约前卫形态优雅

从每一道线条的精确裁切,到每一个细节的考究,眷顾着每一个细节,只为给你最接近完美生活的门窗。



每一处细节,都让您倾心

我们的产品很多时候,可能要伴随你的一生,她需要具备坚固、细腻和细节的完美。注重这些能让每一件产品值得信赖并内容深厚,为此我们兢兢业业,追求极致。



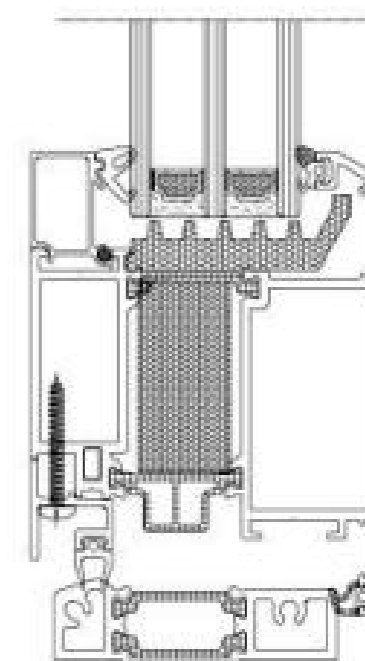
技术参数

边框可视面	69MM
边框厚度	70MM
中挺可视面	84MM
门扇厚度	80MM
门扇可视面	106MM
型材壁厚	2.2MM
适配玻璃	30-40mm
隔热条宽度	30mm

产品特点

- 角部注胶工艺
- 中挺部位采用连接件+密封垫的连接方法
- 欧标槽口适配多种五金

节点图



OTC-SL153系列 - SL153提升推拉门



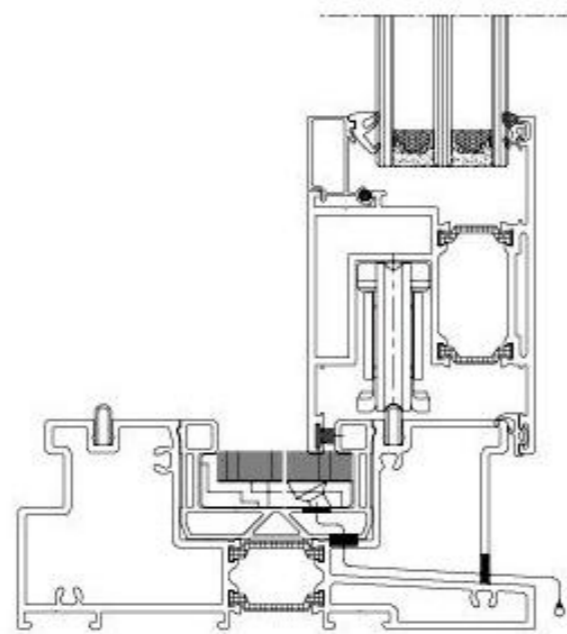
技术参数

边框可视面	62MM
边框厚度	153MM
门扇厚度	67MM
门扇可视面	100MM
型材壁厚	2.2MM
适配玻璃	5+12A+5+12A+5
隔热条宽度	28mm

产品特点

- 提升推拉设计
- 胶条密封设计
- 钢轨道设计

节点图



干净利落 阐释的世界性的家居简约理念

简单实用的滑动设计细节，零件数量少，简化了加工过程，减少了仓库储存量。执手设计与门窗执手设计相匹配，美观统一，五金件系统简化了五金件的安装，执手有多重颜色可供选择。

OTC-FD80系列 - FD80折叠门



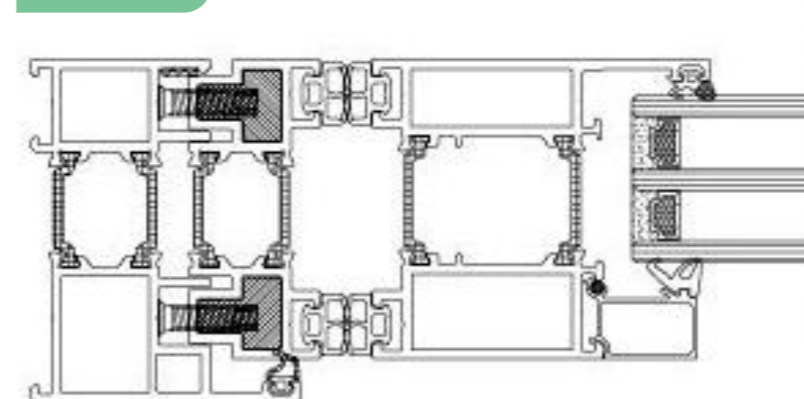
技术参数

边框可视面	66.5MM
边框厚度	80MM
门扇厚度	70MM
门扇可视面	79MM
型材壁厚	2.2MM
适配玻璃	5+12A+5+12A+5
隔热条宽度	22mm

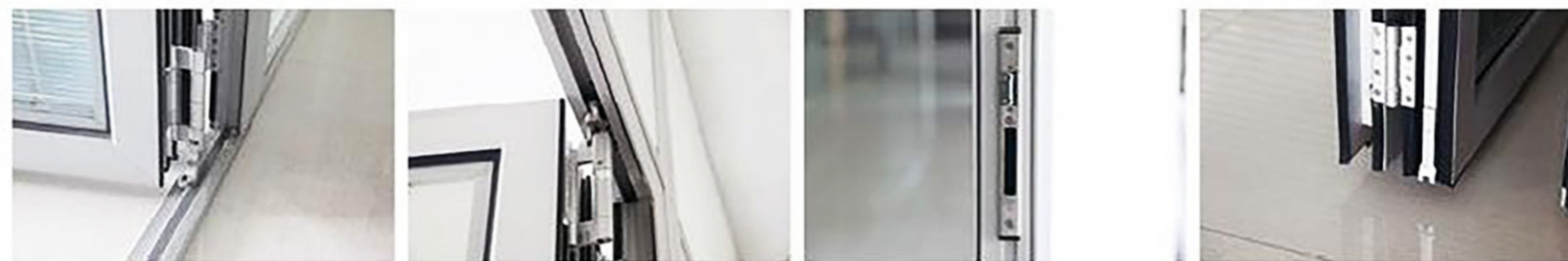
产品特点

- 无障碍钢轨道设计
- 2+2、3+0、3+1、3+3、4+0、4+1等多种开启扇组合形式

节点图



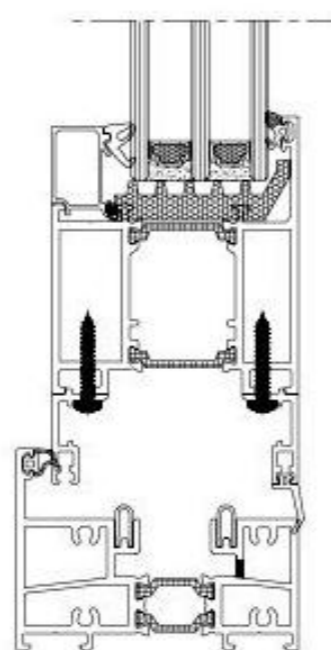
OTC-FD80系列 - FD80折叠门



技术参数

边框可视面	66.5MM
边框厚度	80MM
门扇厚度	70MM
门扇可视面	79MM
型材壁厚	2.2MM
适配玻璃	5+12A+5+12A+5
隔热条宽度	22mm

节点图



产品特点

- 无障碍钢轨道设计
- 2+2、3+0、3+1、3+3、4+0、4+1等多种开启扇组合形式



简洁大方的风格, 完全运用空间

它带来的舒适感觉, 实用价值以及感官的共鸣, 交织在一起, 散发出无穷的魅力。它的过人之处, 不仅让您体会自然化的人性设计, 还为您的视觉带来震撼性的冲击, 时尚一族, 又怎能抵挡它的诱惑?

工程案例



产品特点

香港单元幕墙核心设计特点

(适配台风、高盐雾、超高层、屋宇署规范)

全工厂预制、插接式单元体系

(香港超高层主流)

技术参数

型材、防腐、密封材料参数

1. 铝合金: 6063-T6, 抗拉 $\geq 205\text{MPa}$, 屈服 $\geq 140\text{MPa}$

2. 壁厚: 明框 $\geq 2.7\text{mm}$, 隐框/全隐单元竖料 $\geq 3.0\text{mm}$

3. 表面处理

- PVDF氟碳: 干膜 $60\text{--}80\mu\text{m}$, 中性盐雾 3000h 无起泡

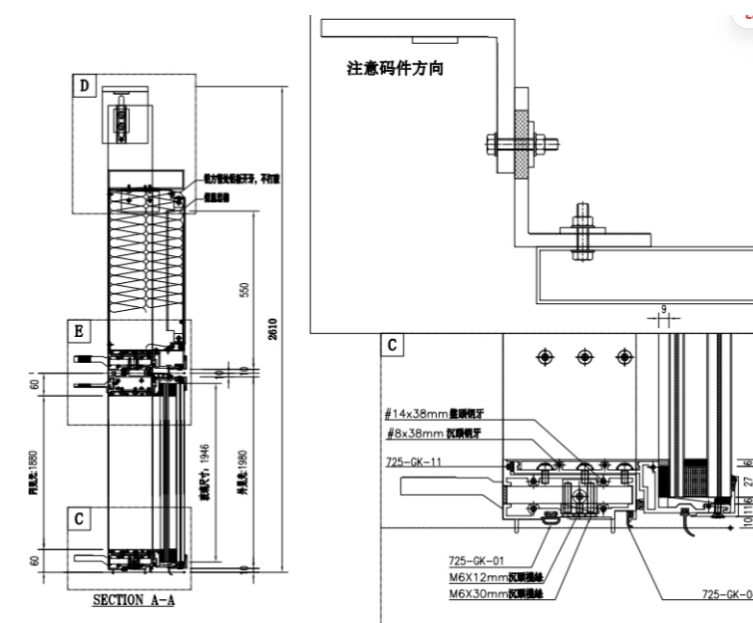
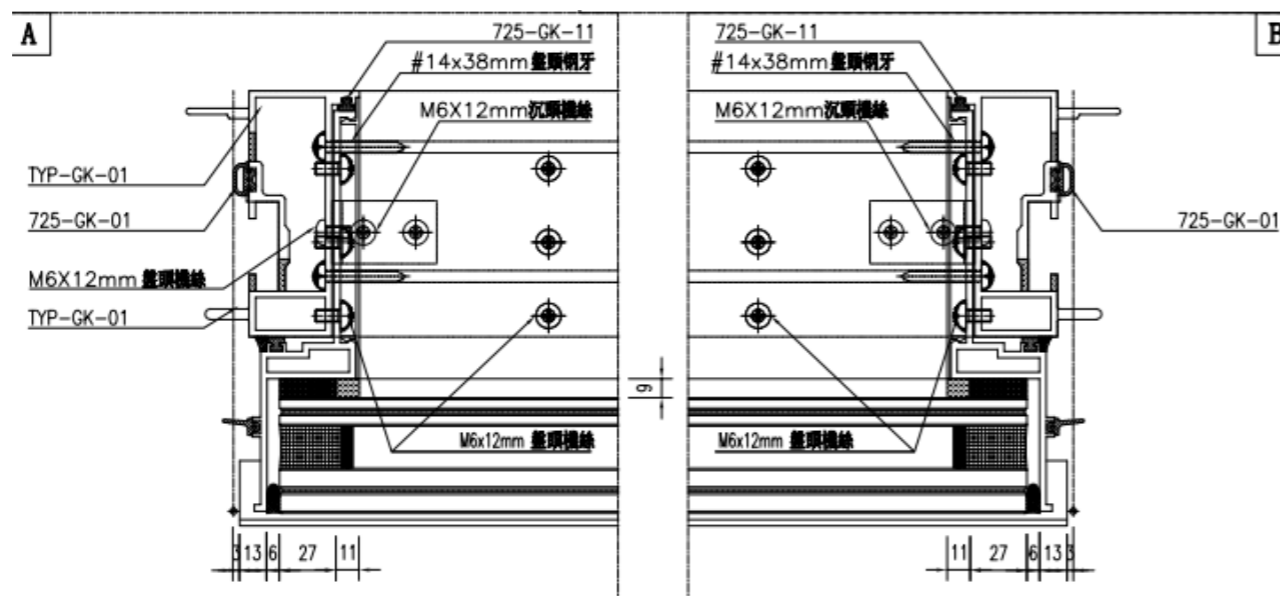
- 阳极氧化: 膜厚 $20\mu\text{m}$, 盐雾 1000h

4. 五金: 全部316L不锈钢, 螺栓预紧力长期衰减 $< 15\%$

5. 结构硅酮胶: 宽度 $\geq 12\text{mm}$, 厚度 $\geq 6\text{mm}$;

拉伸强度 $\geq 0.8\text{MPa}$, 伸长率 $> 300\%$, 出厂养护7天以上

节点图





澳洲单元幕墙独有设计特点 (适配澳洲气候+规范NCC/AS)

技术参数

隔热条宽度	20mm完整断热条
整窗Uw	1.7 W/(m ² ·K)
抗风压极限	4500Pa
水密等级	1200Pa
适配玻璃最大自重	3500kg/跨

集成外置遮阳鳍片, 热隔离节点, 适配澳洲热带/亚热带高层建筑

产品特点

1. 工业化预制、高空快速安装 (澳洲人工成本极高)
2. 强抗风压、气旋专项结构设计 (澳洲6级风区/达尔文气旋区)
3. 隔热断热、防晒节能 (NCC节能强制要求, 8大气候区分级管控)
4. 沿海高防腐、耐候专项构造
5. 防水排水体系 (SIROWET澳洲专属淋水测试法)
6. 防火、抗震、防冲击合规设计

核心执行澳洲标准 (强制认证CodeMark)

1. NCC 国家建筑规范 (B结构、F防火、J节能)
2. AS/NZS 4284: 幕墙系统性能测试 (SIROWET淋水)
3. AS 2047: 风压、气密分级
4. AS 1170.2: 风荷载分区 (1~6级气旋区)
5. AS 1288: 建筑玻璃安全规范
6. AS/NZS 4668: 结构硅酮胶耐久性能
7. AS/NZS 1734: 铝合金型材与表面处理

节点图

